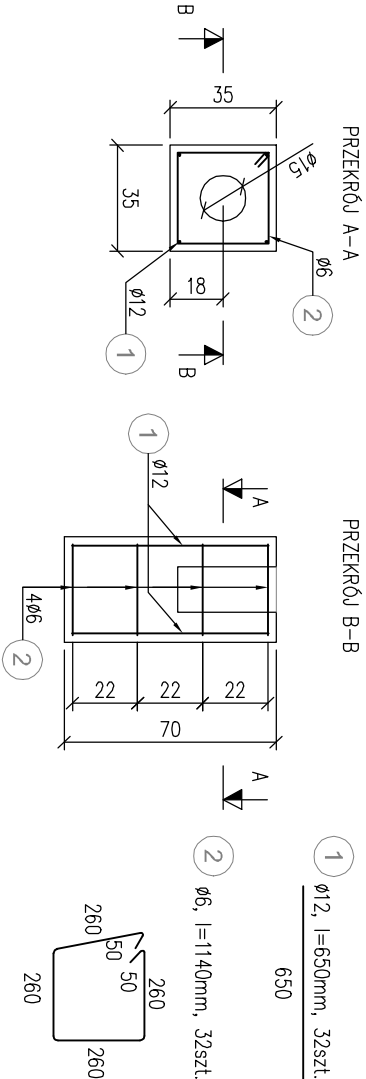


ZBROJENIE SŁUPKA BALUSTRADY

1:25



OTULINA ZBROJENIA MIN. 3,5 CM

ZESTAWIENIE STALI ZBROJENIOWEJ

Numer pręta f	Długość pręta w mm	Liczba prętów	Długość całkowita [m]	
			w zależności od średnicy	
1.	12	650	16	10,4
2.	6	1140	16	18,2
Razem długość		m	10,4	18,2
Masa 1 m		kg	0,888	0,222
Razem masa		kg	9,2	4,0
DLA 1 FUNDAMENTU [kg]			1,7	
RAZEM DLA 4 FUND. [kg]			6,6	

UWAGI:

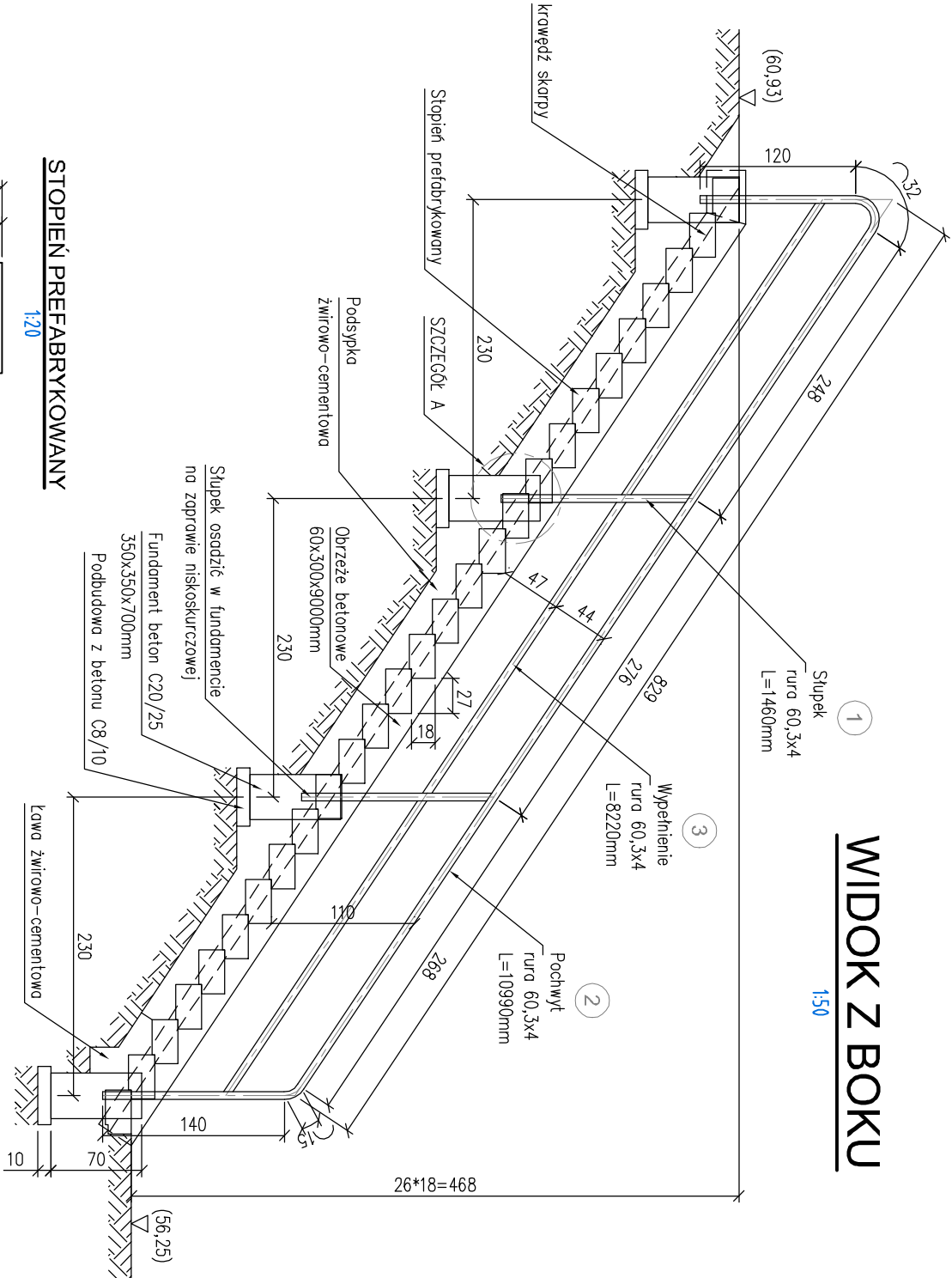
- Zabezpieczenie antykorozyjne balustrad wykonac poprzez ocynkowanie ogniwe.
- Schody skarpowe nalezy doposowc do rzeczywistego nachylenia i wysokosci skarpy po jej ukształtowaniu.
- Wykonac izolację przeciwwilgociową fundamentów od strony gruntu.

RYSUNEK MA ZASTOSOWANIE DLA 2 PAR SCHODÓW

ZAMAWIACY	POWIATOWY ZARZĄD DRÓG W GRUDZIĄDZU UL. PADEREWSKIEGO 233, 86-300 GRUDZIĄDZ		
JEDNOSTKA PROJEKTOWA	LIPIŃSKI MOSTY Tomasz Lipiński ul. Gorczykowa 2E/13, 81-591 Gdynia NIP 8392983762 REGON 222018692		
STADIUM	PROJEKT TECHNICZNY		
TEMAT	PRZEBUDOWA MOSTU NA RZECIE OSA W MIEJSCOWOŚCI ŚWIECIE NAD OSA W CIAGU DRÓGI POWIATOWEJ NR 1407C RYWAŁD-ŚWIECIE NAD OSA-ŁISNOWO		
ADRES OBIEKTU	WOJEWÓDZTWO KUJAWSKO-POMORSKIE, POWIAT GRUDZIĄDZKI JEDNOSTKA EWIDENCYJNA 040606.2, ŚWIECIE NAD OSA, OBRĘB 0011 ŚWIECIE NAD OSA, DZ. NR 124, OBRĘB 0010 SZARNOŚ, DZ. NR 36, 44		
TYTUŁ RYSUNKU	SCHODY SKARPOWE		
PROJEKTOWAŁ	mgr inż. Tomasz Lipiński upr. bud. do proj. bez ograniczeń w specjalności mostowej Nr POM/0088/POM/13	PODPIS	
SPRAWDZIŁ	mgr inż. Andrzej Mieszczyk upr. bud. do proj. i kier. robotami bud. bez ograniczeń w specjalności konstr.-budowl. Nr 234/Gd/01	PODPIS	
DATA OPRACOWANIA:	SKALA:	REWIZJA:	NR RYS.
październik 2020 r.	1:50	A	15
ACCORDING TO INTERNATIONAL LAWS THIS DRAWING IS THE PROPERTY OF LIPINSKI MOSTY THE DRAWING CAN NOT BE MADE PUBLIC, COPIED OR OTHERWISE USED WITHOUT OUR WRITTEN CONSENT.			

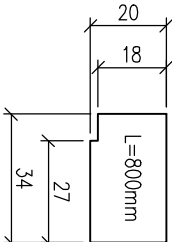
WIDOK Z BOKU

150



STOPIEŃ PREFABRYKOWANY

1:20



WIDOK Z GÓRY

150

